



Platon^{MD}

Membrane
imperméable à l'eau

Membrane en polyéthylène à haute densité (HDPE) robuste et fossette qui maintient les fondations et le plancher secs.



Platon est une membrane robuste en polyéthylène à haute densité (HDPE) qui maintient les fondations et le plancher secs. Platon crée une barrière de vapeur imperméable et un espace d'air, permettant au béton de respirer tout en contrôlant l'humidité. Il est utilisé sur les fondations depuis le début des années 1990, sans fuites liées aux produits.

Platon garde le sol humide loin du mur de fondation. Toute humidité qui peut trouver son chemin au-delà de la membrane est transportée à la vidange de fondation par la voie de drainage de l'espace d'air. Platon est couramment utilisé pour les murs de blocs imperméables, les murs de béton versés, le bois permanent, les fondations existantes et les formes de béton isolé (ICF).

Platon isole également le plancher du béton froid et humide. Lorsqu'il est utilisé sous un sous-plancher en bois et sur le béton dans un sous-sol, il rend les planchers confortables, sans odeur, sains et secs.

APPLICATIONS TYPIQUES

- Imperméabilisation de la fondation
- Sous-couche de plancher

Technologie avancée

Crée une barrière de vapeur imperméable et un espace d'air, permettant au béton de respirer tout en contrôlant l'humidité

Installation facile

Aucune formation ou équipement spécialisé requis, ne peut être installé toute l'année

Performance

Résout les problèmes associés aux fuites de sous-sol et au contrôle de l'humidité intérieure



INSTALLATION DE PLATON - MURS DE FONDATION

SPÉCIFICATIONS



MEMBRANE HDPE PLATON - 6MM (1/4")
FOSSETTES

Taille du rouleau

m	m ²	ft	ft ²
3,05 x 20	60	10' x 65'6"	650
2,44 x 20	48	8' x 65'6"	525
2,21 x 20	44	7'3" x 65'6"	476
2,07 x 20	42	6'9-1/2" x 65'6"	445
1,98 x 20	40	6'6" x 65'6"	426
1,83 x 20	36	6' x 65'6"	394
1,65 x 20	34	5'5" x 65'6"	355
1.13 x 15.2	16.7	44-1/2" x 50'	185

Composants Platon

Platon membrane	Les rouleaux sont longs de 20m (65'6")
Hauteurs	3,05 m, 2,44 m, 2,21 m, 2,07 m, 1,98 m, 1,83 m, 1,65 m, 1,13 m x 15,2 m 10', 8', 7'3", 6'9-1/2", 6'6", 6', 5'5", 44-1/2" x 50'
Épaisseur minimale de la feuille	<ul style="list-style-type: none"> • 24mil dans les sections plates • 21mil dans les fossettes
Hauteur de dimple	6mm (1/4")
Vitesse Platon	Fixation engage 4 fossettes et appuie sur l'onglet lisse contre le mur
Moules Platon	Utilisé pour sceller les bords ouverts de la membrane pour prévenir l'ingression du sol
Bouchons Platon	S'insérer dans la fossette pour fournir une résistance à l'attraction pour les clous en béton (ou les vis sur les CCE)

Caractéristiques

Température de travail	-50°C to 80°C (-58°F to 176F)
Adoucissement de la température	125°C (257°F)
Résistance thermique	R .68
Perméabilité de vapeur d'eau	0,05 Perms
Volume d'air/Dimple Côté	4.0l/m2 (1gal/yd2)
Stabilisation UV	Teneur minimale en noir de carbone de 2 %
Toxicité	Aucun
Contenu en plastique recyclé	85%
Approbatons	<ul style="list-style-type: none"> • Canada - CCMC 12266R, CCMC 12878R, BMEC 91-6-154 • Etats-Unis - Rapport ICC-ES ESR-2767

ENVELOPPEMENT DE FONDATION

Platon est une membrane résistante et imperméable à l'eau qui s'enroule autour des fondations pour éloigner le sol humide du mur.

AVANTAGES À UN COUP D'ŒIL

Protection contre les doubles fuites

Maintient le sol humide loin du mur et fournit le drainage au besoin

Fissures de fondation de ponts

Ponts en permanence fissures de fondation, même si les murs se déplacent, se fissurent ou s'installent

Polyvalent

Travaux sur des murs de blocs, murs de béton coulés, bois permanent, CIF et fondations existantes

Installation rapide et facile

Le Speedclip breveté s'attache à tous les types de fondations par tous les phénomènes météorologiques

Respectueux

Platon est fait de polyéthylène à haute densité d'environ 85% de contenu recyclé, sans sous-produits pour contaminer le sol ou l'air

Performances garanties

garantie de produit de 30 ans lorsqu'elle est utilisée comme enveloppe de fondation

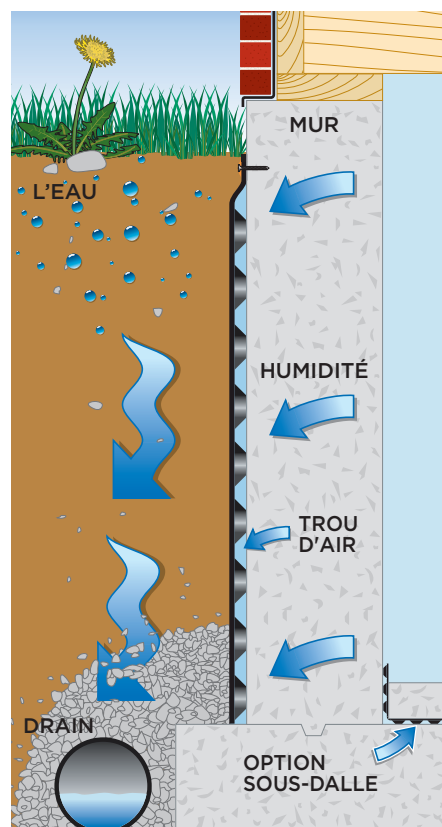
FONCTIONNEMENT DE PLATON POUR VOTRE FONDATION

Les fossettes créent un espace d'air qui maintient la membrane et le sol humide loin de la paroi de fondation. Contrairement aux méthodes conventionnelles d'imperméabilisation du goudron et des pulvérisations, toute eau qui trouve son chemin au-delà de la membrane s'écoule à travers l'espace d'air jusqu'à la vidange des pieds.

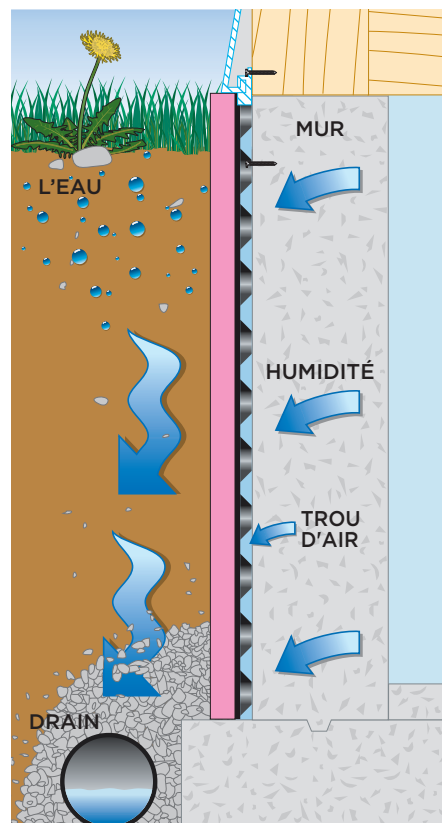
En outre, l'humidité du mur se condense à l'arrière du Platon et s'écoule vers le drain de la mise à pied. Cela assèche la fondation d'une manière qu'aucune autre technologie ne peut égaler. Parce que Platon n'adhère pas au mur, les murs peuvent se déplacer, se fissurer et s'installer au fil des ans sans affecter la performance remarquable de Platon.



INSTALLATION DE PLATON - MURS DE FONDATION



ENVELOPPE DE FONDATIONS PLATON



PLATON WRAP SUR MURS ISOLÉS

INSTALLATION

1. Briser toutes les traverses et les projections sur le mur et la pierre claire et les débris de la base. Sceller les trous de tige d'attache avec le mastic. Les murs de l'ICF n'ont pas besoin de préparation de surface. Murs de blocs de parge.
2. Craie une ligne à la note finie autour de la fondation et exécuter une perle généreuse de calfeutrage 25mm (1") en dessous de la ligne.
3. Travailler de gauche à droite, dérouler la membrane le long de la fondation, fossettes vers le mur, onglet lisse en haut, en suivant la ligne de craie. Gardez l'onglet lisse serré au mur.

Platon doit envelopper la fondation à partir d'un point touchant directement le haut de la mise à pied jusqu'à la note finie ou au niveau du sol. Si la hauteur du rouleau le permet, Platon peut être froissé brusquement à l'articulation de fondation/pied et sorti sur le pied.

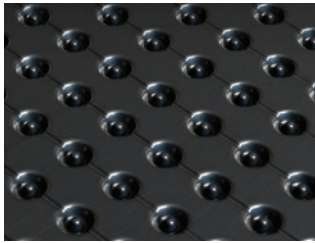
4. Attachez-vous avec Speedclips 30cm (12") le long du haut de la membrane. Le Speedclip s'enroule avec les deux premières rangées de fossettes Platon et le décalage appuie sur l'onglet lisse serré au mur. Nail (ou vis sur les CIM) à travers le petit trou central entre les fossettes.

Alternativement, attachez avec des bouchons platon et des clous dans la deuxième et troisième rangée de fossettes, espacées de 20cm à 30cm (8" à 12") à part. Fixer l'onglet lisse avec des bandes de moulage platon le long du dessus de l'onglet.

NOTE :

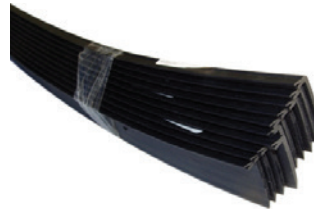
Le drainage de la Fondation Platon doit être utilisé en conjonction avec un drain de base :

- Le sol argileux nécessite des bouchons supplémentaires dans la cinquième rangée de fossettes (non requises avec Speedclips)



Platon Membrane

- Un rouleau pour 19m (62') de fondation (permet le chevauchement articulaire)
- La membrane peut se chevaucher horizontalement par 15cm (6") pour les fondations profondes



Moules Platon

- 198cm (72") longueurs
- Typiquement 5 pièces par emploi
- 10 longueurs par rouleau de Platon si vous utilisez des bouchons



Calfeutrage

- Minimum 2 tubes par rouleau
- Pour les fondations en béton ou en bois, utilisez du caoutchouc de butyle ou du ciment de toit à base d'asphalte
- Pour les formes de béton isolées (ICF), utilisez l'adhésif de panneau de mousse
- N'utilisez pas de silicone, de latex ou de polyuréthane



Outil de fixation

- Utilisez un pistolet à clous pour le bloc et le béton durci
- Pour ICF et PWF, utilisez une perceuse/tournevis sans fil



Vitesses Platon et / ou plugs

- 65 Speedclips par rouleau de membrane, ou 1 sac de bouchons Platon par 3 rouleaux de membrane



Attaches

- Pour le béton, utiliser des clous en béton de 32 mm (1-1/4 po)
- Pour ICF et PWF, utilisez 41mm (1-5/8") vis de pont résistantes à la corrosion
- Speedclips - 1 par clip
- Moulage - 10 par pièce

SOUS-PLANCHER

Platon peut transformer une pièce froide et humide en un espace de vie sec, chaud et confortable. Il s'agit d'une solution de sous-couche unique qui protège les stratifiés, les planchers de bois franc et les tapis contre l'humidité, et ajoute du confort sous les pieds.

Pratiquement tous les sous-sols ont des problèmes d'humidité. C'est parce que l'humidité est continuellement libérée à travers le béton sous le revêtement de plancher. Platon crée une barrière anti-humidité et un espace d'air entre le sol et le béton, protégeant le revêtement de sol tout en permettant au béton de respirer et à l'humidité de s'évacuer.

Par conséquent, le plancher fini reste sec et chaud, sans accumulation de moisissures, de moisissures ou d'odeurs qui affectent la durée de vie du revêtement de sol et la qualité de l'air intérieur.



PLANCHER PLATON

AVANTAGES À UN COUP D'ŒIL

Protection contre l'humidité

Protection à vie contre l'humidité en hausse à travers les planchers de béton

Air sain et sec

Empêche les odeurs de mois, la moisissure et la moisissure d'entrer dans les espaces de vie

Confortable

Fournit une pause thermique afin sous-sol se sent comme il est au-dessus de grade

Installation rapide et facile

Une formation ou un équipement spécial n'est pas nécessaire

Polyvalent

Platon travaille avec à peu près n'importe quel revêtement de sol—tapis, stratifié, bois dur ou vinyle

Vous pouvez même l'utiliser en conjonction avec les systèmes de chauffage au sol

INSTALLATION

Dans les maisons, le plancher stratifié et son sous-plancher peuvent être placés directement au-dessus de Platon comme plancher flottant. Pour les autres finitions de plancher, le contreplaqué ou les feuilles OSB (11mm ou 7/16" Épaisseur minimale) sont posés comme un sous-plancher sur le Platon et attachés au plancher de béton avec des vis en béton ou des clous de maçonnerie.

1. Enlever le revêtement de sol existant. Assurez-vous que le béton est dégagé des débris. Niveaux des zones basses avec composé de nivellement du sol si nécessaire.
2. Étalez la première bande de Platon, les fossettes orientées vers le bas, l'onglet plat loin du mur, et couper à la longueur. Couper l'onglet plat. Inverser le Platon s'il s'enroule excessivement.
3. Dérouler la section suivante avec l'onglet plat qui chevauche la première section et la coupe à la longueur. Appliquer le calfeutrage en caoutchouc de butyle ou le panneau de mousse adhésif entre l'onglet plat et la section adjacente ou utiliser du ruban adhésif « maison-enveloppe » pour sceller le chevauchement. Au bout des joints de rouleau, mailler quatre rangées de fossettes, de calfeutrage et de ruban adhésif.
4. Couvrir le Platon de feuilles de contreplaqué ou d'OSB (minimum 7/16"). Attachez-vous à travers le sous-plancher et Platon 25mm (1") dans le béton où il ya un mouvement vertical. Les 122cm (4') joints entre 122cm x 244cm (4' x 8') les feuilles doivent être décalées. Laisser 6mm (1/4") dégagement autour du périmètre du sous-plancher pour permettre l'expansion. Les murs non porteurs peuvent maintenant être encadrés sur le sous-plancher.

REVÊTEMENT DE PLANCHER

Suivez les recommandations d'installation du fabricant de plancher. Les instructions supplémentaires spécifiques à Platon sont les suivantes :

Stratifié

Le plancher stratifié et son sous-plancher peuvent être installés directement au-dessus de Platon. Le béton doit être de niveau. Le tissu paysager peut être placé sur le béton pour améliorer les caractéristiques sonores ou si le béton est légèrement inégal. Pour une utilisation commerciale et des charges ponctuelles supérieures à 800lbs/in², le stratifié doit être installé sur un sous-plancher sécurisé.

Tapis

Installer sur un minimum de 11mm (7/16") sous-plancher sécurisé.

Bois dur

Si le plancher doit être cloué vers le bas, utilisez 19mm (3/4") OSB et ongles courts, ou deux couches de sous-intrigue (totalisant 25mm [1"] ou plus) pour éviter de perforer le Platon.

Plancher de vinyle

Colle et agrafe 6mm (1/4") sous-couche (comme recommandé par le fabricant de revêtements de sol) sur le sous-plancher sécurisé. Décalez les joints entre la sous-couche et le sous-plancher.

NOTE :

Les instructions d'installation ne doivent être utilisées que comme guide :

- Aucune recommandation à interpréter comme supplantant ou remplaçant les recommandations d'installation du fabricant de revêtements de sol
- Aucune garantie sur l'exécution du revêtement de sol n'est donnée ou implicite



SOUS-REVÊTEMENT PLATON

ATLANTIQUE

Shediac, NB
Sackville, NB
Truro, NS
Bishop's Falls, NL
St. John's, NL

CENTRALE

Cambridge, ON
Comber, ON
Forest, ON
Guelph, ON
Orangeville, ON
Peterborough, ON
Sudbury, ON
Thunder Bay, ON
Walkerton, ON
Woodstock, ON
St-Augustin, QC
St-Clet, QC

PRAIRIES

Calgary, AB
Edmonton, AB
Grande Prairie, AB
Ponoka, AB
Redwater, AB
Winnipeg, MB
Regina, SK
Saskatoon, SK

OUEST

Dawson Creek, BC
Genelle, BC
Langley, BC
Nanaimo, BC
Prince George, BC



Découvrez comment Platon pourrait être utilisé sur votre prochain projet.

Composez le **450-456-3366** ou visitez **armtec.com**.

